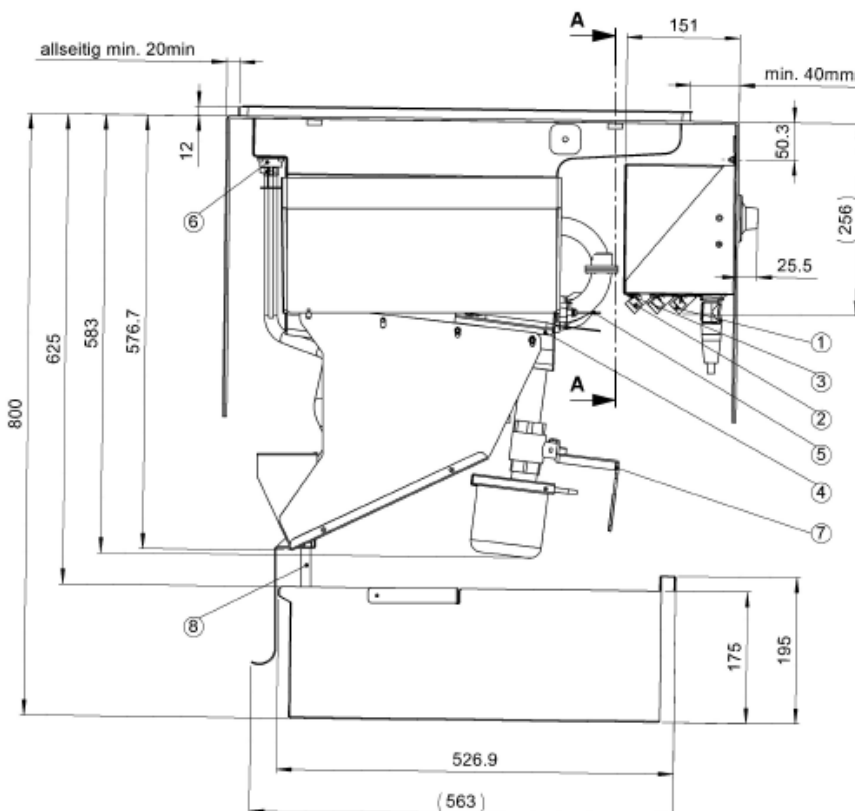
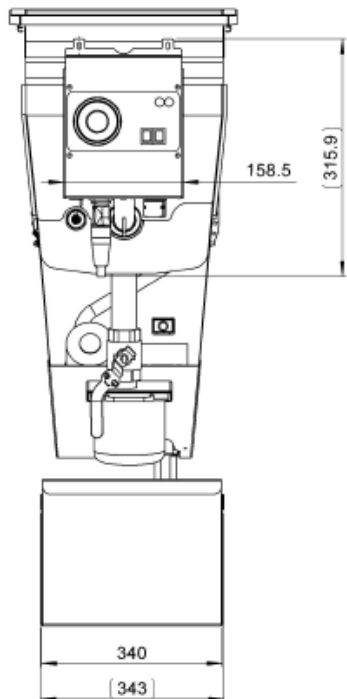
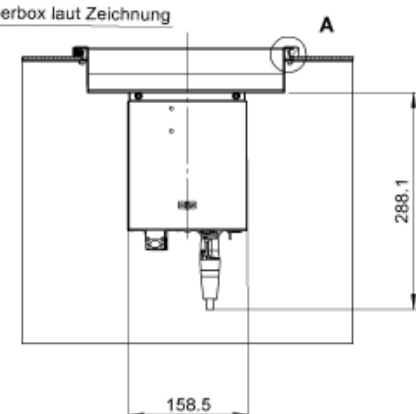


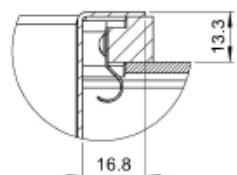
Ansicht ohne Beispielblende



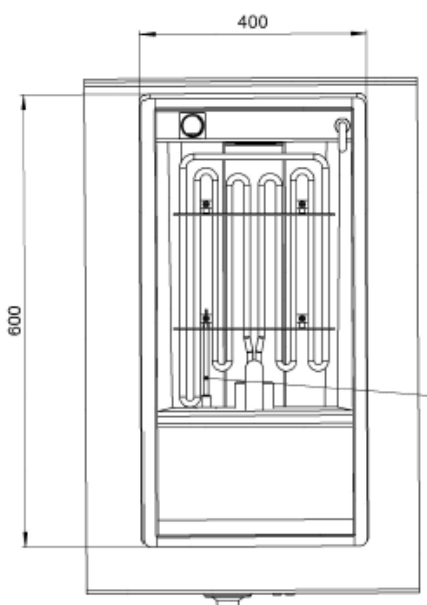
SCHNITT A-A 1 : 5



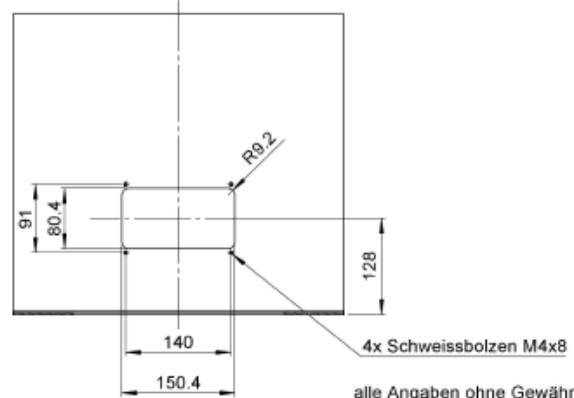
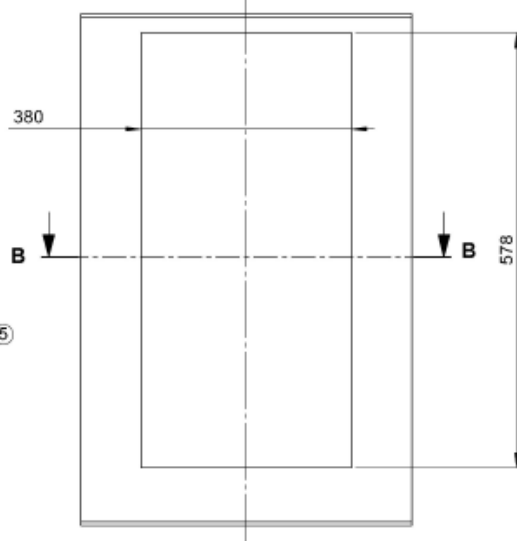
**ANSICHT A
MAßSTAB: 1 : 1**



Ausschnitt für Tischplatte



**SCHNITT B-B 1 : 5
Ausschnitt für Display**



alle Angaben ohne Gewähr
technische Änderungen vorbehalten

Nummer	Anschlussbezeichnung
1	Power In
2	Heizungsanschluss
3	Begrenzerrückstellknopf
4	Begrenzersensor
5	Thermostatensensor
6	Endschalter
7	Mechanischer Kugelhahn
8	Öelpumpe

Allg. Toleranzen: ISO 2768 m-K
 Schweißen: DIN EN 22553
 Oberfläche: ISO 1302

Material:
 Gewicht: 8.452 kg

And. a	Datum	Name	And. e	Datum	Name	Benennung: ELM-400 Einbau	Zeichn.Nr.: BG Einbau 3TE-Gen-28012016	Art.Nr.: Blatt: 01
And. b		And. f						
And. c		And. g						
And. d		And. h						

erst. am 28.01.2016
 Freigabe

Diese Darstellung ist unser geistiges Eigentum. Sie darf ohne unsere schriftliche Zustimmung nicht zur Abfertigung von Werten, Bauteilen oder Maschinen II (DIN 9139) bereitgestellt werden.

